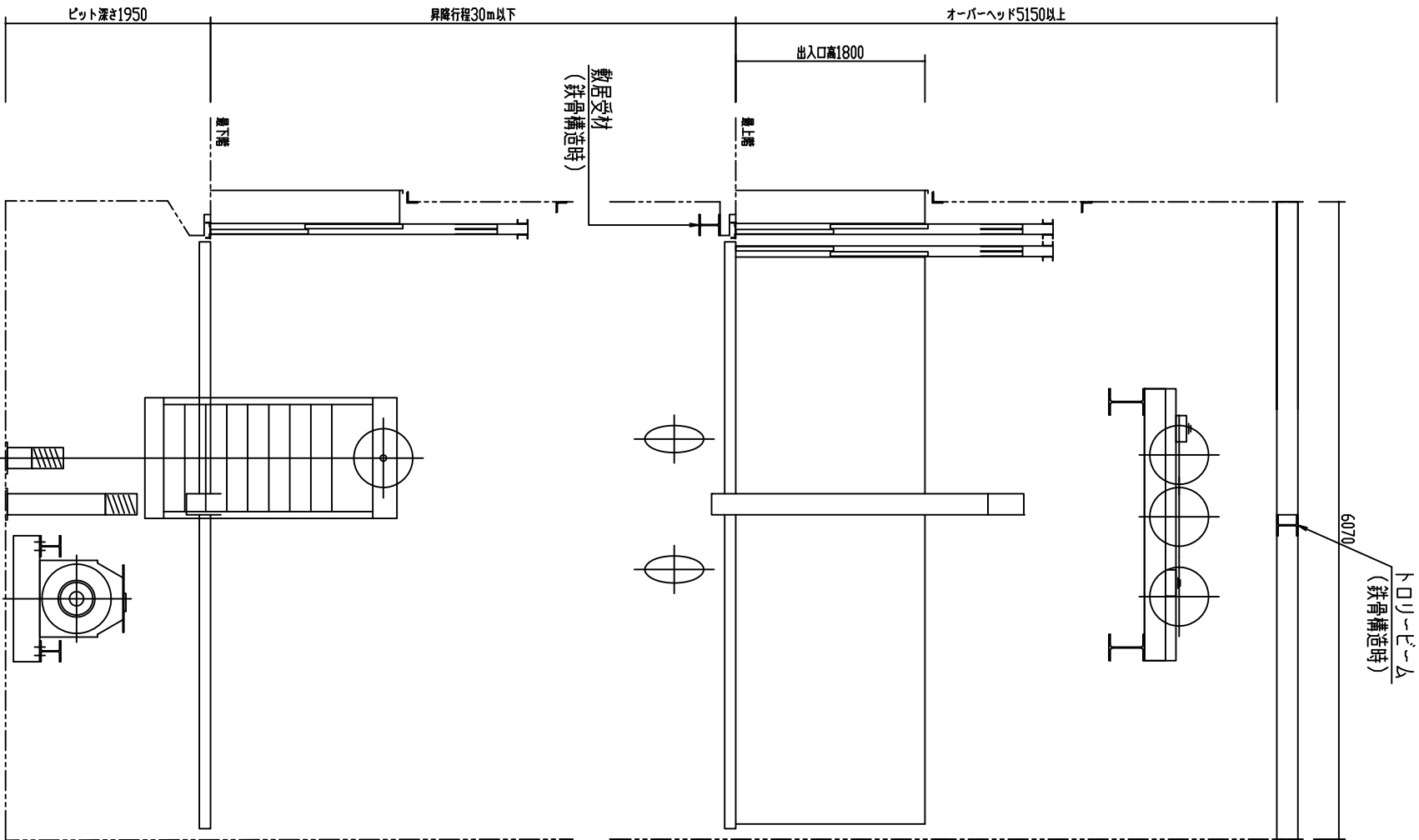
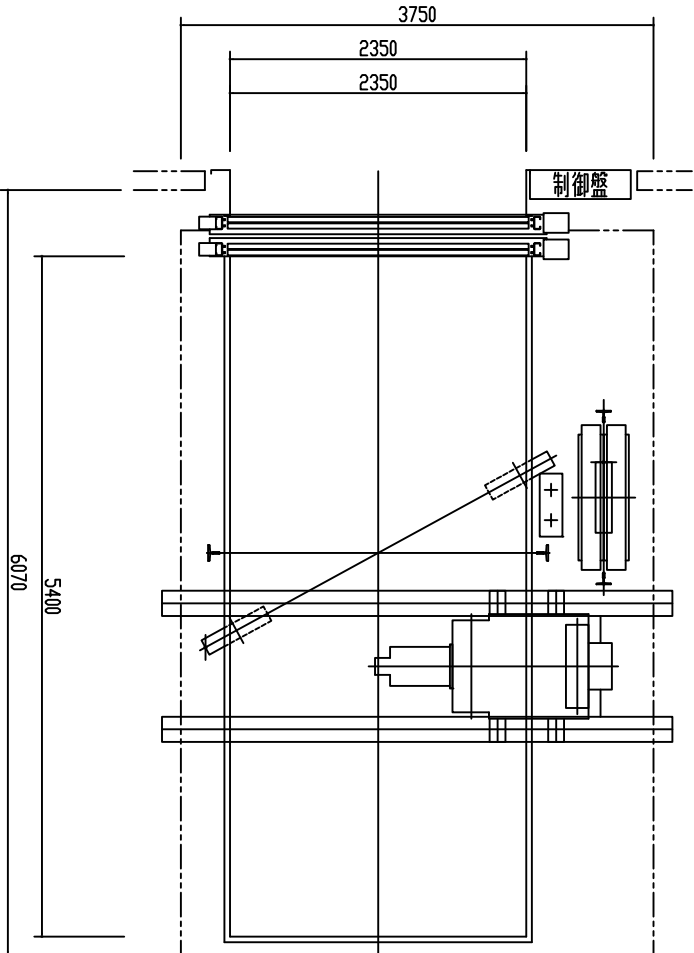


・鉄骨構造の場合にはトロリービーム下でオーバーヘッド寸法を確保願います。
※RC構造の場合には鉄骨構造のオーバーヘッド寸法+50mmで検討願います。

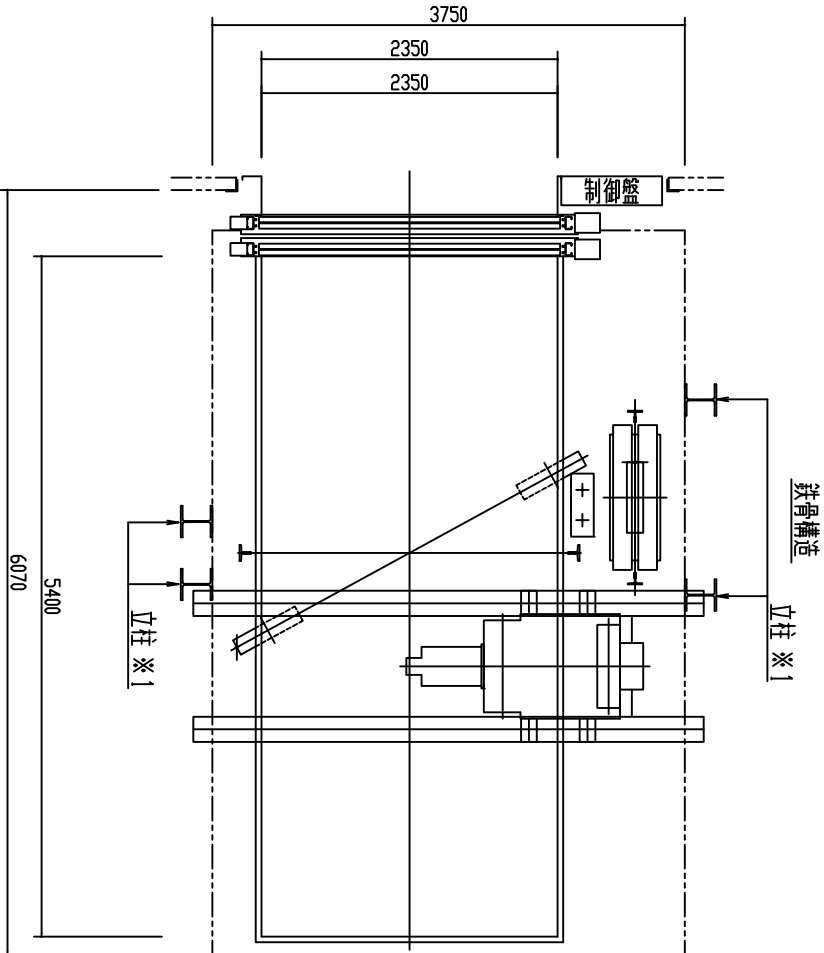


RC構造



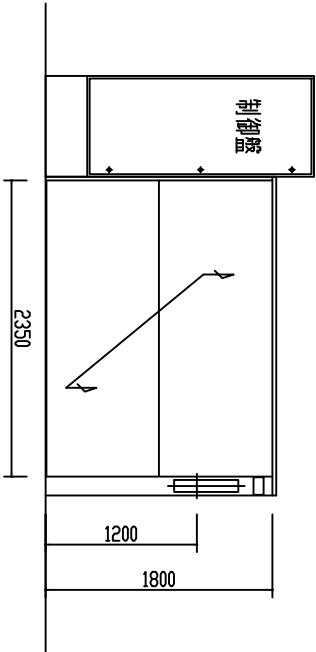
・昇降路内法はピット仕上面防水仕上の位置で確保願います。

昇降路平面図 (1/30)

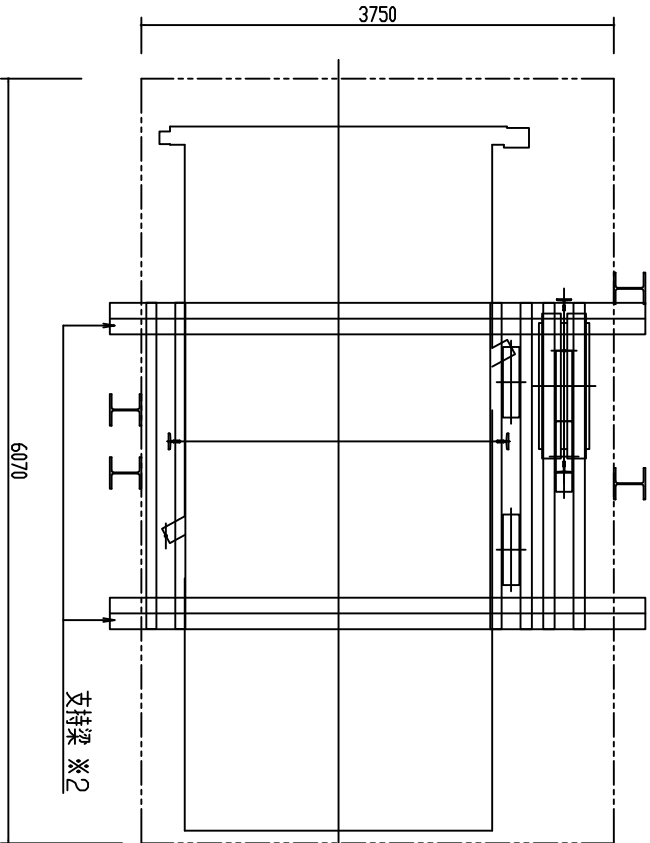


※1 立柱は必要有効寸法より外側に配置してください。
※1 立柱のサイズはフロア間の固定ピッチ及びカゴ自重により変動します。

昇降路平面図 (1/30)



出入口正面図 (1/30)



※2 支持梁は必要有効寸法より外側で受梁等で固定願います。
(RC造では埋め込みとしてください。)
※2 支持梁のサイズは昇降路間口及び仕様により変動します。

昇降路頂部平面図 (1/30)